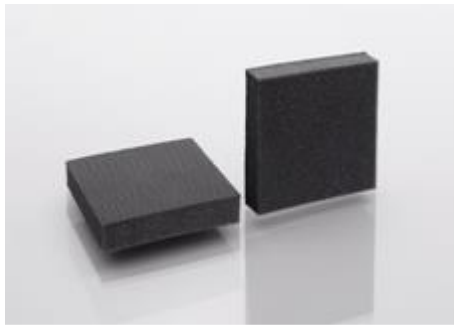


ABSORPTION

SONOFOAM PU B – Mousse d'absorption acoustique avec revêtement



SONOFOAM	Épaisseur	Poids
15 PU B	15 mm	1,0 kg/m ²
25 PU B	25 mm	1,4 kg/m ²
40 PU B	40 mm	2,0 kg/m ²
S13 PU B	13 mm	0,9 kg/m ²
S 15 PU B	15 mm	1,0 kg/m ²
S 20 PU B	20 mm	1,2 kg/m ²
S 25 PU B	25 mm	1,5 kg/m ²
S 30 PU B	30 mm	1,7 kg/m ²
S 50 PU B	50 mm	2,2 kg/m ²
S = autocollant PU = enveloppe PU		

Description produit Sonofoam PU B est une mousse de polyuréthane à cellules ouvertes avec revêtement synthétique noir. Sonofoam PU B convient à des utilisations en intérieur.

- Caractéristiques**
- Très bonnes propriétés d'absorption acoustique.
 - Ignifuge selon les normes DIN 75200, MVSS 302, UL94 HF1.
 - Facile à couper au moyen d'une lame ou d'un cutter et à scier avec une scie à ruban.
 - Le revêtement résiste aux projections d'eau, aux huiles de moteur, à l'essence, au diesel, aux huiles hydrauliques et autres (selon les normes DIN et ISO 2812 T.1 processus 3) et empêche l'infiltration de liquides et de vapeurs dans la mousse.
 - Résistance réduite à l'acide de batterie et au liquide de frein.
 - Résistant à des températures jusqu'à 80 °C.

Application Industrie automobile, construction de yachts et navale, encoffrements, appareils électriques, engins de construction, construction de cabines et industrie HVAC.

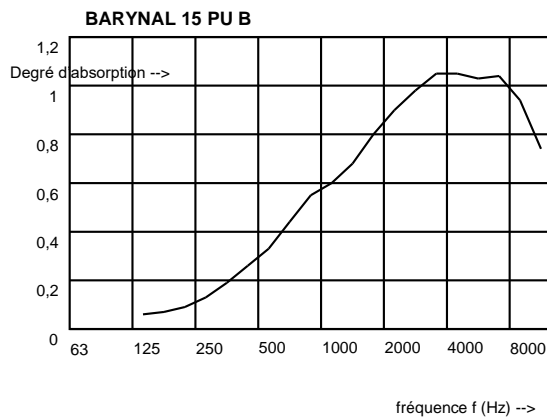
Pose La surface doit être propre, sèche et exempte de graisse et de poussière. Enduire les faces non autocollantes du côté mousse de colle de contact TEROKAL-2444 (environ 300 g/m²), ou éventuellement de colle à deux composants BARYVIBRO 607 (environ 1,0 kg/m²). Nous vous conseillons d'enduire au préalable les surfaces poreuses ou rugueuses (par ex. : bois, pierre) de TEROKAL-2444. Pour une bonne adhérence, un tassement et un roulage minutieux sont nécessaires. Ne pas appliquer les panneaux à des températures inférieures à 15 °C. En présence d'un risque d'infiltration d'humidité et de vapeurs par les joints des panneaux, il est conseillé de les couvrir de ruban adhésif ABSORBEL TAPE.

Dimensions Panneaux de 1000 x 1000 mm
Rouleaux de 1500 x ... mm (la longueur dépend de l'épaisseur de la mousse)
ABSORBEL TAPE : 70 mm de large, en rouleaux de 50 mètres.
Pour les poids et épaisseurs, cf. tableau ci-dessus.
Découpes sur mesure disponibles.

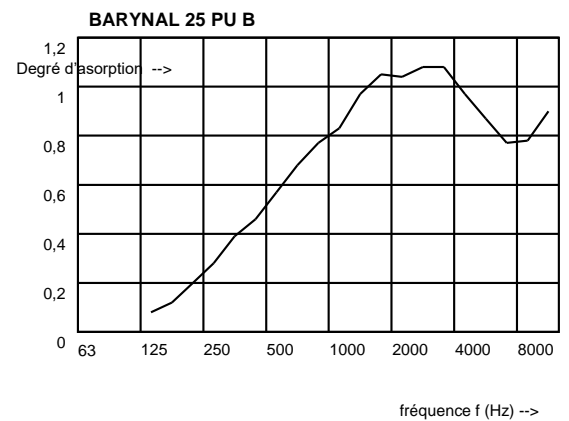
VALEURS D'ABSORPTION

Matériau isolant : Sonofoam PU B
 Mesuré selon la norme : DIN EN 20354

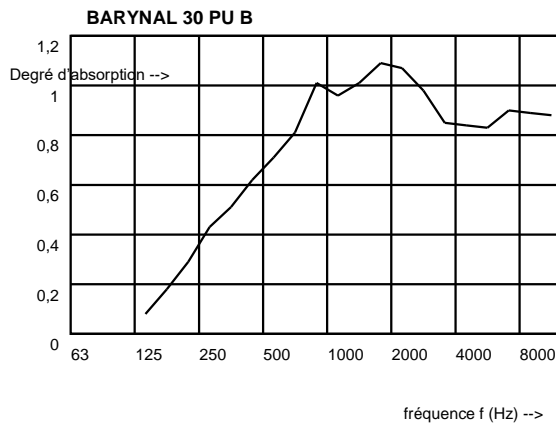
SONOFOAM 15 PU B



SONOFOAM 25 PU B



SONOFOAM 30 PU B



SONOFOAM 40 PU B

