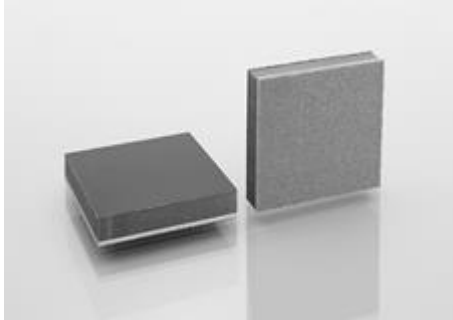


DÄMMUNG / ABSORPTION

TRAMICELL 7.25 - Kombinationsmatte



TRAMICELL	Dicke	Gewicht
7.25 PU B	25 mm	7 kg/m ²
PU = PU-Deckhaut B = schwarz		

Produktbeschreibung Tramicell 7.25 ist eine Basis Polyesterschaum in 3 mm-Stärke, kombiniert mit einer schweren flexiblen PVC-Matte mit ABSORBEL geräuschabsorbierendem Schaum mit schwarzer PU-Oberfläche.

- Eigenschaften**
- Hoher Geräuschdämmungswert
 - Feuerhemmend gemäß UTAC ST 18502
 - In Kombination mit ABSORBEL zugleich eine gute Geräuschabsorption, die dazu führt, dass das Geräuschniveau in dem Raum, in dem das Material angewendet wird, spürbar sinkt
 - Einfach zu bearbeiten mit einem (Teppich-)Messer oder einer Bandsäge
 - Deckschicht ist gegen Wasser, Öl, Benzin, Kohlenwasserstoffen, Lösungsmittel und
 - Dgl. beständig und verhindert das Eindringen von Flüssigkeiten und Dämpfen in den Schaum
 - Auch gegen Alterungserscheinungen ausgerüstet
 - Temperaturbeständigkeit von -30 bis +90 ° C

Anwendung

Automobilindustrie
 Schiffs- und Yachtbau
 Maschinenbau
 Verschalungen

Verarbeitung

An der dünnen Seite mit TEROKAL2444 Kontaktkleber verkleben (ca. 300 g/m²)
 Für das Abkleben von Nähten zwischen den Platten empfehlen wir ABSORBEL TAPE PU

Abmessungen

Platten von 1400 x 1000 mm
 Gewicht und Dicke laut o.g. Tabelle
 Weitere Größen und Stärken auf Anfrage lieferbar

GERÄUSCHDÄMMUNG

Isolationsmaterial : TRAMICELL
Untergrund : Stahlplatte 1 mm
Gemessen gemäß : DIN 52210

