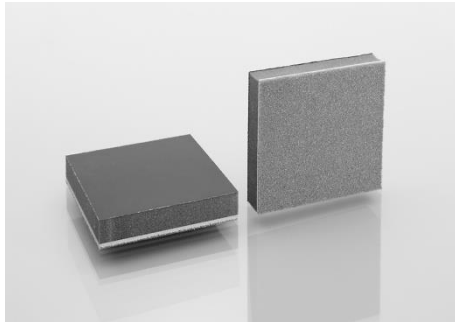


ISOLATIE / ABSORPTIE

TRAMICELL 7.25 - combinatiemat



TRAMICELL	Dikte	Gewicht
7.25 PU B	25 mm	7 kg/m ²
PU = PU-dekheid B = zwart		

Productomschrijving Tramicell 7.25 is een basis van 3 mm dik polyesterschuim met een zware soepele PVC-mat gecombineerd met ABSORBEL geluidsabsorberend schuim met zwarte PU-dekheid.

Eigenschappen

- Hoge geluidsisolerende waarde
- Vlamdovend volgens UTAC ST 18502
- Door combinatie met ABSORBEL eveneens een goede geluidsabsorptie, waardoor het geluidsniveau in de ruimte waarin het materiaal is toegepast daalt
- Gemakkelijk te snijden met een (stanley)mes of te zagen met een lintzaag
- Deklaag is bestendig tegen water, olie, benzine, koolwaterstoffen, oplosmiddelen en
- Dergelijke en voorkomt binnendringen van vloeistoffen en dampen in het schuim
- Eveneens bestendig tegen veroudering
- Temperatuurbestendigheid van -30 tot +90 ° C

Toepassing

Automobielandustrie
Scheeps- en jachtbouw
Machinebouw
Omkastingen

Verwerking

Lijmen aan dunne zijde met TEROKAL 2444 contactlijm (ca. 300 g/m²) of met BARYVIBRO 607 2-componentenlijm (ca. 1,0 kg/m²)
Voor het afplakken van naden tussen de platen adviseren wij ABSORBEL TAPE PU

Afmetingen

Platen van 1400 x 1000 mm
Gewicht en dikte zie bovenstaande tabel
Op maat gestante delen leverbaar

GELUIDSISOLATIECURVE

Isolatiemateriaal : TRAMICELL
Ondergrond : staalplaat 1 mm
Gemeten volgens : DIN 52210

